

DE Datenblatt

Lichtkanal LINEARO



Montageart: Anbau Wand / Decke, abgehängt
Farbe: Weiß

Art.Nr. 2414.50050.0196



Elektrik

Lichtquelle: LED (nicht austauschbar)
LED-Lebensdauer: L70/B50 (25°C) Ø 50.000 Std.
Leistung: 50W
Gesamlichtstrom: 6700lm
Nutzlichtstrom (φuse120°) (*): 5650lm
Farbwiedergabe: CRI ≥ 85
Ähnlichste Farbtemperatur: 3000/4000/6000K - einstellbar mit Schalter
Lichtaustritt: direkt
Symmetrie: symmetrisch
Abstrahlwinkel: 109°
Blendungsbewertung: UGR ≤ 19
Dimmbar: nein
Anschlussspannung: 220 - 240V~ / 50Hz
Leuchtenanschluss: Steckklemme 3-polig, 0,5mm² - 2,5mm²

Gehäusedaten

Material Gehäuse: Aluminium
Material Abdeckung: PP/PS mikroprismatisch
Verschlussart: gesteckt

Schutztechnik

Schutzart: IP20
Schutzklasse: I - Schutzleiteranschluss
Temperaturbereich: -15°C bis +45°C

Zubehör

inkludiert: Montagematerial
optional: **Seilabhängung Y 1,5m**
Art.Nr. 2414.99001.0070
Verbinder Linear für LINEARO
Art.Nr. 2414.99002.0070

(*) durchschnittliche max. Leistungsdaten bei Referenzeinstellung = 4000K, Leistung und Lichtstrom sind im Betrieb mit 3000/6000K etwas niedriger.

Abmessungen

L 50W lxbxh=Länge x Breite x Höhe
lxbxh 1500 x 75 x 56mm

Dieses Produkt enthält eine Lichtquelle der Energieeffizienzklasse D (2414500500196-L)



WARNUNG

Sicherheits- und Warnhinweise

1. Allgemeines:

Die Anleitung ist Teil des Produktes und ist bis zur Entsorgung oder Weitergabe an Dritte aufzubewahren.
Die Installation darf nur von einer qualifizierten Elektrofachkraft durchgeführt werden.
Die Leuchte darf nicht als Spielzeug verwendet werden und muss außerhalb der Reichweite von Kindern installiert werden.
Installation ausschließlich außerhalb der Armreichweite zulässig.
Verwenden Sie diese Leuchte nur in Bereichen, die der oben genannten Schutzart entsprechen.

2. Installation und Montage:

Stellen Sie sicher, dass der Montageort stabil und sicher ist, um eine ordnungsgemäße Befestigung des Produktes zu gewährleisten.
Verwenden Sie ausschließlich geeignete und zugelassene Montagehilfen und -materialien.
Montieren Sie die Leuchte nur an Orten innerhalb des vorgegebenen Temperaturbereiches.
Vermeiden Sie das Berühren von elektrischen Anschlüssen, um einen Stromschlag zu verhindern.
Diese Leuchte darf nicht in explosionsgefährdeten Bereichen installiert werden.

3. Elektrischer Anschluss:

Der direkte Anschluss der Leuchte ans Stromnetz darf nur gemäß den geltenden Elektroinstallationsvorschriften erfolgen.
Vergewissern Sie sich, dass die Spannungsversorgung der Leuchte mit der oben angeführten Nennspannung übereinstimmt.
Es dürfen nur Kabel verwendet werden, die für den vorgesehenen Einsatzbereich sowie die elektrische Belastung geeignet sind.
Achten Sie darauf, dass die Verkabelung korrekt und sicher angeschlossen wird, um Kurzschlüsse oder Brandgefahren zu vermeiden.

4. Betrieb:

Überprüfen Sie regelmäßig, ob die Leuchte ordnungsgemäß funktioniert und keine sichtbaren Schäden an Kabeln oder der Leuchte selbst vorhanden sind.
Achten Sie darauf, dass die Leuchte niemals abgedeckt wird, um Überhitzung und Brandgefahr zu vermeiden.

5. Wartung und Reinigung:

Vor der Reinigung oder Wartung muss die Leuchte von der Stromversorgung getrennt werden.
Verwenden Sie ein trockenes oder leicht feuchtes Tuch zur Reinigung der Leuchte.
Verwenden Sie keine scharfen Reinigungsmittel oder Scheuermittel.
Lassen Sie beschädigte Teile oder Leuchtmittel nur von einer qualifizierten Elektrofachkraft ersetzen.

6. Entsorgung:



Hinweise zum Umweltschutz
Das Symbol bedeutet, dass dieses Produkt nicht zusammen mit dem normalen Haushaltsmüll entsorgt werden darf.
Bedienen Sie sich zur Rückgabe Ihres Altgeräts (Kantenlänge bis zu 25cm) bitte der Rückgabe- und Sammelsysteme oder wenden Sie sich an die Verkaufsstelle, bei der Sie das Produkt erworben haben. Diese Entsorgung ist für Sie kostenfrei.
Kleine Elektroaltgeräte (Kantenlänge bis zu 25cm) können bei Händlern mit einer Verkaufsfläche für Elektro- und Elektronikgeräte von mindestens 400m² oder Lebensmittelhändlern mit einer Gesamtverkaufsfläche von mindestens 800m², die zumindest mehrmals im Jahr Elektro- und Elektronikgeräte anbieten, unentgeltlich zurückgegeben werden. Größere Altgeräte können beim Neukauf eines Geräts der gleichen Geräteart, das im Wesentlichen die gleichen Funktionen wie das alte Gerät erfüllt, bei einem entsprechenden Händler kostenfrei zurückgegeben werden. Entnehmen Sie vor der Entsorgung des Produkts sämtliche Batterien und Akkus sowie alle Lampen, die zerstörungsfrei entnommen werden können und entsorgen Sie diese fachgerecht getrennt zum Produkt.

7. Haftung und Gewährleistung:

Keine Haftungen für Schäden werden übernommen für:

- Nichtbeachtung dieser Anleitung
- von der bestimmungsgemäßen abweichenden Verwendung
- Einsatz von nicht ausreichend qualifiziertem Personal
- eigenmächtige Umbauten und technische Veränderungen
- unzureichender Wartung
- Verwendung nicht zugelassener Ersatzteile

EN Data sheet

Light channel LINEARO



Mounting type: surface-mounted wall / ceiling, suspended
 Colour: white

Item no. 2414.50050.0196



Electrics

Light source: LED (not replaceable)
 LED lifetime: L70/B50 (25°C) Ø 50,000h
 Performance: 50W
 Total Luminous flux: 6700lm
 Useful luminous flux (φuse120°) (*): 5650lm
 Colour rendering: CRI ≥ 85
 Most similar colour temperature: 3000/4000/6000 K – adjustable via switch
 Light emission: direct
 Symmetry: symmetric
 Beam angle: 109°
 Glare rating: UGR ≤ 19
 Dimmable: no
 Input power: 220 - 240V~ / 50Hz
 Connection: 3-pole push-in terminal, 0.5mm² - 2.5mm²

Housing data

Housing material: aluminium
 Cover material: PP/PS microprismatic
 Closure type: plugged

Protection technology

IP rating: IP20
 Protection class: I – protective earth connection
 Temperature range: -15°C to +45°C

Accessories

Included: mounting material
 Optional: **Cable suspension Y 1,5m**
 Item no. 2414.99001.0070
Linear connector for LINEARO
 Item no. 2414.99002.0070

(* Average maximum performance data at the reference setting = 4000 K; power and luminous flux are slightly lower during operation at 3000 K / 6000 K.

Dimensions

L 50W I x w x h = length x width x height

I x w x h 1500 x 75 x 56mm

This product contains a light source of energy efficiency class D (2414500500196-L)

WARNING Safety and Warning Instructions

1. General information:

This manual is part of the product and must be kept until disposal or handover to third parties.
 Installation may only be carried out by a qualified electrician.
 The luminaire must not be used as a toy and must be installed out of the reach of children.
 Installation is permitted only outside arm's reach.
 Use this luminaire only in areas that comply with the specified protection rating.

2. Installation and mounting:

Ensure that the mounting location is stable and secure to guarantee proper fastening of the product.
 Use only suitable and approved mounting aids and materials.
 Install the luminaire only in areas within the specified temperature range.
 Avoid touching electrical connections to prevent electric shock.
 The luminaire must not be installed in potentially explosive environments.

3. Electrical connection:

The direct connection of the luminaire to the power supply may only be carried out in accordance with applicable electrical installation regulations.
 Ensure that the power supply matches the rated voltage specified above.
 Only cables suitable for the intended area of application and electrical load may be used.
 Ensure that the wiring is connected correctly and securely to avoid short circuits or fire hazards.

4. Operation:

Regularly check that the luminaire is functioning properly and that no visible damage to the cables or the luminaire itself is present.
 Ensure that the luminaire is never covered to prevent overheating and fire hazards.

5. Maintenance and cleaning:

Before cleaning or maintenance, disconnect the luminaire from the power supply.
 Use a dry or slightly damp cloth to clean the luminaire.
 Do not use harsh cleaning agents or abrasives.
 Damaged parts or light sources may only be replaced by a qualified electrician.

6. Disposal:



Environmental protection information
 The symbol means that this product must not be disposed of with normal household waste.
 For returning your old device (edge length up to 25 cm), please use return and collection systems or contact the sales outlet where you purchased the product.
 This disposal is free of charge. Small old electrical appliances (edge length up to 25 cm) can be returned free of charge to retailers with a sales area for electrical and electronic devices of at least 400 m² or to food retailers with a total sales area of at least 800 m² who offer electrical and electronic devices at least several times a year. Larger old devices can be returned free of charge when purchasing a new device of the same device type that essentially fulfills the same functions as the old device. Before disposal, remove all batteries, rechargeable batteries, and lamps that can be removed without destruction, and dispose of them properly and separately from the product.
 Please note that you are responsible for deleting any personal data stored on the product being disposed of.

7. Liability and warranty:

No liability is accepted for damages resulting from:
 - Non-compliance with these instructions
 - Use other than intended
 - Use of inadequately qualified personnel
 - Unauthorized modifications and technical changes
 - Insufficient maintenance
 - Use of unauthorized spare parts

CS Datový list
Světelný kanál LINEARO

 Způsob montáže: přisazená montáž na stěnu / strop, zavěšená
 Barva: bílá

Číslo zboží: 2414.50050.0196


Technické údaje

Zdroj světla: LED (nevměnitelné)
 Životnost LED: L70/B50 (25°C) Ø 50.000 hodin
 Výkonost: 50W
 Celkový světelný tok: 6700lm
 Užitečný světelný tok (φuse120°) (*): 5650lm
 Podání barev: CRI ≥ 85
 Nejpodobnější teplota barvy: 3000/4000/6000K - nastavitelná pomocí přepínače
 Osvětlení: priame
 Symetrie: symetrické
 Úhel paprsku: 109°
 Hodnocení oslnění: UGR ≤ 19
 Stmívatelné: ne
 Napětí: 220 - 240V~ / 50Hz
 Připojení svítidla: svorkovnice 3-pólová, 0,5mm² - 2,5mm²

Údaje o výrobku

Materiál tela svetla: hliník
 Materiál krytu: PP/PS mikroprismatický
 Pripevnenie krytu: zasunuto

Ochrana

Stupeň krytí: IP20
 Třída ochrany: I – ochranný vodič
 Teplotní rozsah: -15°C na +45°C

Včetně příslušenství

Obsahuje: Montážní materiál
 Volitelné: **Lanko pro zavěšení Y 1,5m**
 Číslo zboží: 2414.99001.0070
Lineární spojka pro LINEARO
 Číslo zboží: 2414.99002.0070

(*) Průměrné údaje o maximálním výkonu při referenčním nastavení – 4000 K, výkon a světelný tok jsou při provozu s 3000/6000K poněkud nižší.

Rozměry

L 50W dxšxv = délka x šířka x výška
 dxšxv 1500 x 75 x 56mm

Tento výrobek obsahuje světelný zdroj třídy energetické účinnosti D (2414500500196-L)


VAROVÁNÍ
Bezpečnostní a výstražné pokyny
1. Obecné informace:

Tento návod je součástí výrobku a musí být uchován až do jeho likvidace nebo předání třetím osobám.
 Instalaci smí provádět pouze kvalifikovaný elektrikář.
 Svítidlo nesmí být používáno jako hračka a musí být instalováno mimo dosah dětí.
 Instalace je povolena pouze mimo dosah ruky.
 Používejte toto svítidlo pouze v oblastech odpovídajících uvedenému stupni krytí.

2. Instalace a montáž:

Ujistěte se, že montážní místo je stabilní a bezpečné, aby bylo zajištěno správné upevnění výrobku.
 Používejte pouze vhodné a schválené montážní pomůcky a materiály.
 Svítidlo instalujte pouze v místech v rámci stanoveného teplotního rozsahu.
 Zabraňte dotyku elektrických spojů, abyste předešli úrazu elektrickým proudem.
 Svítidlo nesmí být instalováno v prostředí s nebezpečím výbuchu.

3. Elektrické připojení:

Přímé připojení svítidla na elektrickou síť smí být provedeno pouze v souladu s platnými předpisy pro elektroinstalace.
 Ujistěte se, že napájecí napětí odpovídá výše uvedenému jmenovitému napětí.
 Používejte pouze kabely vhodné pro danou oblast použití a elektrické zatížení.
 Dbejte na to, aby bylo zapojení provedeno správně a bezpečně, aby se předešlo zkratům nebo riziku požáru.

4. Provoz:

Pravidelně kontrolujte, zda svítidlo funguje správně a zda nejsou viditelně poškozeny kabely nebo samotné svítidlo.
 Dbejte na to, aby svítidlo nebylo nikdy zakryto, aby se předešlo přehřátí a nebezpečí požáru.

5. Údržba a čištění:

Před čištěním nebo údržbou je nutné svítidlo odpojit od napájení.
 K čištění svítidla používejte suchý nebo lehce vlhký hadřík.
 Nepoužívejte agresivní čisticí prostředky nebo abrazivní prostředky.
 Poškozené části nebo světelné zdroje smí vyměňovat pouze kvalifikovaný elektrikář.

6. Likvidace:


Pokyny k ochraně životního prostředí
 Tento symbol znamená, že výrobek nesmí být likvidován společně s běžným domovním odpadem.
 Chcete-li vrátit starý spotřebič (délka hrany do 25 cm), použijte prosím pro to sběrná místa, nebo se obraťte na prodejce, kde jste výrobek zakoupili. Tato likvidace je pro vás bezplatná.
 Drobné elektropřístroje (délka hrany do 25 cm) můžete vrátit u prodejce pro elektrozařízení s prodejní plochou o velikosti alespoň 400 m² nebo maloobchodní prodejny potravin s celkovou prodejní plochou alespoň 800 m², které prodávají alespoň několikrát ročně elektrické a elektronické spotřebiče. Lze je vrátit zdarma. Větší staré spotřebiče lze také vrátit při nákupu nového spotřebiče stejného typu, který v podstatě plní stejné funkce jako starý spotřebič a to zdarma u příslušného prodejce.
 Před likvidací výrobku vyjměte všechny baterie a dobíjecí baterie a také všechny zářivky, které nelze zničit a zlikvidujte je řádně a odděleně od výrobku. Vezměte prosím na vědomí, že jste odpovědní za vymazání veškerých osobních údajů na produktu, který má být zlikvidován.

7. Odpovědnost a záruka:

Neodpovídáme za škody způsobené:
 - nedodržením tohoto návodu, - neautorizovanými úpravami a technickými změnami,
 - použitím v rozporu s určením, - nedostatečnou údržbou,
 - použitím nedostatečně kvalifikovaného personálu, - použitím neschválených náhradních dílů.

SK Dátový list
Svetelný kanál LINEARO

 Spôsob montáže: prisadená montáž na stenu / strop, zavesená
 Farba: biela

Číslo výrob. 2414.50050.0196


Technické údaje

Typ zdroja: LED (nedá sa vymeniť)
 Životnosť: L70/B50 (25°C) Ø 50.000 hodín
 Výkon: 50W
 Celkový svetelný tok: 6700lm
 Užitočný svetelný tok (φuse120°) (*): 5650lm
 Reprodukcia farieb: CRI ≥ 85
 Farba svetelného zdroja: 3000/4000/6000K - nastaviteľná pomocou prepínača
 Svietenie: priame
 Symetria: symetrická
 Uhol lúča: 109°
 Hodnotenie oslnenia: UGR ≤ 19
 Stmievateľné: nie
 Napätie: 220 - 240V~ / 50Hz
 Pripojenie svietidla: svorkovnice 3-pólová, 0,5mm² - 2,5mm²

Údaje o výrobku

Materiál tela svetla: hliník
 Materiál krytu: PP/PS mikroprismatický
 Pripevnenie krytu: zasunuté

Ochrana

Stupeň krytia: IP20
 Trieda ochrany: I – ochranný vodič
 Teplotný rozsah: -15°C na +45°C

Vrátane príslušenstva

Obsahuje: montážny materiál
 Voliteľne: **Lanko pre zavesenie Y 1,5m**
 Číslo výrob. 2414.99001.0070
Lineárna spojka pre LINEARO
 Číslo výrob. 2414.99002.0070

(*) Priemerné údaje o maximálnom výkone pri referenčnom nastavení – 4000 K, výkon a svetelný tok sú pri prevádzke s 3000/6000K o niečo nižšie.

Rozmery

dxšxv = dĺžka x šírka x výška
 L 50W dxšxv 1500 x 75 x 56mm

Tento výrobok obsahuje svetelný zdroj triedy energetickej účinnosti D (2414500500196-L)


VAROVANIE
Bezpečnostné a výstražné pokyny
1. Všeobecné informácie:

Tento návod je súčasťou výrobku a musí byť uchovávaný až do jeho likvidácie alebo odovzdania tretej osobe.
 Inštaláciu smie vykonávať iba kvalifikovaný elektrikár.
 Svietidlo nesmie byť používané ako hračka a musí byť inštalované mimo dosahu detí.
 Inštalácia je povolená len mimo dosahu rúk.
 Používajte toto svietidlo iba v priestoroch, ktoré zodpovedajú uvedenému stupňu ochrany.

2. Inštalácia a montáž:

Uistite sa, že miesto montáže je stabilné a bezpečné, aby bolo zabezpečené správne upevnenie výrobku.
 Používajte iba vhodné a schválené montážne pomôcky a materiály.
 Svietidlo montujte len na miestach v rámci stanoveného teplotného rozsahu.
 Zabráňte dotyku elektrických spojov, aby ste predišli úrazu elektrickým prúdom.
 Svietidlo nesmie byť inštalované v prostredí s nebezpečenstvom výbuchu.

3. Elektrické pripojenie:

Priame pripojenie svietidla na elektrickú sieť smie byť vykonané iba v súlade s platnými predpismi pre elektroinštalácie.
 Uistite sa, že napájacie napätie zodpovedá vyššie uvedenému menovitému napätiu.
 Používajte iba káble vhodné pre danú oblasť použitia a elektrické zaťaženie.
 Dbajte na to, aby bolo zapojenie vykonané správne a bezpečne, aby sa predišlo skratu alebo riziku požiaru.

4. Prevádzka:

Pravidelne kontrolujte, či svietidlo správne funguje a či nie sú viditeľné poškodenia káblov alebo samotného svietidla.
 Dbajte na to, aby svietidlo nikdy nebolo zakryté, aby sa predišlo prehriatiu a riziku požiaru.

5. Údržba a čistenie:

Pred čistením alebo údržbou je potrebné svietidlo odpojiť od napájania.
 Na čistenie svietidla používajte suchú alebo mierne vlhkú handričku.
 Nepoužívajte agresívne čistiace prostriedky ani abrazívne prostriedky.
 Poškodené časti alebo svetelné zdroje smie vymieňať iba kvalifikovaný elektrikár.

6. Likvidácia:


Pokyny na ochranu životného prostredia
 Tento symbol znamená, že tento výrobok sa nesmie likvidovať spolu s bežným domovým odpadom.
 Ak chcete vrátiť starý spotrebič (dĺžka hrany do 25 cm), použite prosím na to zberné miesta, alebo sa obráťte na predajné miesto, kde ste výrobok zakúpili. Táto likvidácia je pre vás bezplatná.
 Drobné elektroprístroje (dĺžka hrany do 25 cm) môžete vrátiť u predajcov pre elektrozariadenia s predajnou plochou o veľkosti aspoň 400 m² alebo maloobchodníkov s potravinami s celkovou predajnou plochou aspoň 800 m², ktorí predávajú aspoň niekoľkokrát ročne elektrické a elektronické spotrebiče. Vrátenie je bezplatné. Väčšie staré spotrebiče je možné vrátiť pri kúpe nového spotrebiča rovnakého typu, ktorý v podstate plní rovnaké funkcie ako starý spotrebič, bezplatne u príslušného predajcu.
 Pred likvidáciou výrobku odstráňte všetky batérie a nabíjateľné batérie, ako aj všetky lampy, ktoré sa nedajú zničiť a zlikvidujte ich riadne a oddelene od výrobku. Vezmite prosím na vedomie, že ste zodpovední za vymazanie všetkých osobných údajov na produkte, ktorý má byť zlikvidovaný

7. Zodpovednosť a záruka:

Nezodpovedáme za škody spôsobené:

- nedodržaním tohto návodu,
- použitím v rozpore s určením,
- použitím nedostatočne kvalifikovaného personálu,
- neautorizovanými úpravami a technickými zmenami,
- nedostatočnou údržbou,
- použitím neschválených náhradných dielov.

SL Tehnični podatki
Svetlobni kanal LINEARO

 Montaža: nadometna montaža na steno / strop, viseča
 Barva: bela

Št.artikla 2414.50050.0196


Elektro

 Tip svetilke: LED (ni zamenljiva)
 Življenska doba: L70/B50 (25°C) Ø 50.000 ur
 Moč: 50W
 Skupni svetlobni tok: 6700lm
 Koristni svetlobni tok (φuse120) (*): 5650lm
 Obnovljivost svetlobe: CRI ≥ 85
 Barva svetlobe: 3000/4000/6000K - nastavljivo s stikalom
 Izhod svetlobe: direkt
 Simetrija: simetrična
 Kot sevanja: 109°
 Ocena bleščanja: UGR ≤ 19
 Zatemniti: no
 Napetost: 220 - 240V~ / 50Hz
 Priklopne sponke: sponka 3-polna, 0,5mm² - 2,5mm²
Ohišje

 Ohišje: aluminij
 Pokrov: PP/PS mikroprizmatičen
 Zaključek: vičeno

Varnost

 Zaščita: IP20
 Klasa zaščite: I – zaščitni vodnik
 Temperaturno območje: -15°C do +45°C

Vključena dodatna oprema

 Vključuje: montažni material
 Opcija: **Obešalo žično Y 1,5m**
 Št.artikla 2414.99001.0070
Linearni spojnik za LINEARO
 Št.artikla 2414.99002.0070

(*) povprečni max. podatki so navedeni za referenčno nastavev=4000K, moč in svetilnost sta pri 3000/6000K nekoliko manjša.

Mere
 L 50W dxšxv = dolžina x širina x višina
 dxšxv 1500 x 75 x 56mm

 Ta izdelek vsebuje svetlobni vir razreda energijske učinkovitosti **D** (2414500500196-L)

 OPOZORILO **Varnostna in opozorilna navodila**
1. Splošne informacije:

 Ta navodila so del izdelka in jih je treba hraniti do odstranitve ali predaje tretji osebi.
 Namestitvev sme izvajati le usposobljen električar.
 Svetilke ni dovoljeno uporabljati kot igrače in mora biti nameščena izven dosega otrok.
 Namestitvev je dovoljena le izven dosega rok.
 To svetilko uporabljajte samo v prostorih, ki ustrezajo navedenemu razredu zaščite.

2. Namestitvev in montaža:

 Prepričajte se, da je mesto montaže stabilno in varno, da zagotovite pravilno pritrditev izdelka.
 Uporabljajte samo ustrezne in odobrene montažne pripomočke in materiale.
 Svetilko nameščajte le na mestih znotraj določenega temperaturnega območja.
 Izogibajte se dotikanju električnih priključkov, da preprečite električni udar.
 Svetilke ni dovoljeno nameščati v območjih z nevarnostjo eksplozije.

3. Električni priklop:

 Neposredni priklop svetilke na električno omrežje je dovoljen le v skladu z veljavnimi predpisi o elektroinstalacijah.
 Priporočamo, da napajalna napetost ustreza zgoraj navedenemu naznačenemu napetostnemu območju.
 Uporabljajte samo kable, primerne za predvideno področje uporabe in električno obremenitev.
 Priporočamo, da je napeljava pravilno in varno priključena, da preprečite kratke stike ali nevarnost požara.

4. Uporaba:

 Redno preverjajte, ali svetilka pravilno deluje in ali ni vidnih poškodb na kablil ali na sami svetilki.
 Skrbite, da svetilka nikoli ne bo pokrita, da preprečite pregrevanje in nevarnost požara.

5. Vzdrževanje in čiščenje:

 Pred čiščenjem ali vzdrževanjem je treba svetilko odklopiti iz napajanja.
 Za čiščenje svetilke uporabljajte suho ali rahlo vlažno krpo.
 Ne uporabljajte agresivnih čistilnih sredstev ali abrazivov.
 Poškodovane dele ali svetlobne vire sme zamenjati samo usposobljen električar.

6. Odstranjevanje:

 Opombe o varstvu okolja
 Simbol pomeni, da tega izdelka ne smete odlagati med običajne gospodinske odpadke.
 Za vračilo stare naprave (dolžina roba do 25 cm) uporabite obrazec za vračilo – in sisteme zbiranja ali se obrnite na prodajalca, kjer ste izdelek kupili. Ta odstranitev je za vas brezplačna.
 Majhne električne aparate (z dolžino roba do 25 cm) lahko oddate v trgovinah s prodajno površino za električno in elektronsko opremo najmanj 400 m² ali v trgovinah z živili s skupno prodajno površino najmanj 800 m², ki prodajajo vsaj večkrat na leto.
 Električno in elektronsko opremo je mogoče vrniti brezplačno. Večje stare naprave lahko brezplačno vrnete ustreznemu prodajalcu in jih pravilno zavržete ločeno od izdelka. Pred odlaganjem izdelka odstranite vse baterije in akumulatorje ter vse svetilke, ki jih je mogoče odstraniti brez uničenja, in jih ustrezno ločeno odložite.

7. Odgovornost in garancija:

 Za škodo ne odgovarjamo v primerih:
 - neupoštevanja teh navodil,
 - uporabe v nasprotju z namenom,
 - uporabe neustrezno usposobljenega osebja,
 - nepooblaščenih sprememb in tehničnih modifikacij,
 - nezadostnega vzdrževanja,
 - uporabe neodobrenih nadomestnih delov.

HR Podatkovni list

Svjetlosni kanal LINEARO



Montaža: nadžbukna montaža na zid / strop, viseća
Boja: bjela

Br. artikla 2414.50050.0196

**Elektro**

Izvor svjetlosti: LED (nije zanjenjiva)
Životni vijek LED diode: L70/B50 (25°C) Ø 50.000 sati
Snaga: 50W
Ukupni svjetlosni tok: 6700lm
Korisni svjetlosni tok (ϕuse 120°) (*): 5650lm
Reprodukcija boja: CRI ≥ 85
Najbliža temperatura boje: 3000/4000/6000K - podešavanje s prekidačem
Izlaz svjetlosti: direktan
Simetrija: simetrično
Kut zračenja: 109°
Ocjena odsjaja: UGR ≤ 19
Zatamnjene: ne
Napojni napon: 220 - 240V~ / 50Hz
Priključak svjetiljke: stezaljka 3-polna, 0,5mm² - 2,5mm²

Podaci o kućištu

Materijal kućišta: aluminij
Materijal difuzora: PP/PS mikroprizma
Vrsta zatvaranja: utaknuto

Zaštitna tehnika

Stupanj zaštite: IP20
Klasa zaštite: I – zaštitni vodič
Temperaturni raspon: -15°C do 45°C

Uključena oprema

Uključuje: instalacijski material
Opcij: **Objesalo žičano Y 1,5m**
Br. artikla 2414.99001.0070
Linearni spojnik za LINEARO
Br. artikla 2414.99002.0070

(*) prosječni max. podaci su kod referentnog podešavanja=4000K, snaga i svjetlosna struja kod 3000/6000K su nešto niža.

Dimenzije

L 50W dxšxv = duljina x širina x visina
dxšxv 1500 x 75 x 56mm

Ovaj proizvod sadrži izvor svjetlosti razreda energetske učinkovitosti D (2414500500196-L)

**OPOZORILO****Varnostna in opozorilna navodila****1. Opće informacije:**

Ove upute su dio proizvoda i moraju se čuvati do odlaganja ili predaje trećim osobama.
Montažu smije izvoditi samo kvalificirani električar.
Svjetiljka se ne smije koristiti kao igračka i mora biti montirana izvan dohvata djece.
Instalacija je dopuštena samo izvan dosega ruku.
Koristite ovu svjetiljku samo u područjima koja odgovaraju navedenom stupnju zaštite.

2. Instalacija i montaža:

Provjerite je li mjesto montaže stabilno i sigurno kako biste osigurali pravilno pričvršćivanje proizvoda.
Upotrebljavajte samo prikladna i odobrena montažna pomagala i materijale.
Svjetiljku montirajte samo na mjestima unutar navedenog temperaturnog raspona.
Izbjegavajte dodirivanje električnih priključaka kako biste spriječili električni udar.
Svjetiljka se ne smije montirati u prostorima s opasnošću od eksplozije.

3. Električni priključak:

Izravno spajanje svjetiljke na električnu mrežu dopušteno je samo u skladu s važećim propisima o elektroinstalacijama.
Provjerite da li napajanje odgovara navedenom nazivnom naponu.
Koristite samo kabele prikladne za predviđeno područje primjene i električno opterećenje.
Vodite računa o tome da ožičenje bude pravilno i sigurno spojeno kako bi se izbjegli kratki spojevi ili opasnosti od požara.

4. Upotreba:

Redovito provjeravajte ispravnost rada svjetiljke i da nema vidljivih oštećenja na kablovima ili na samoj svjetiljci.
Pazite da svjetiljka nikada ne bude prekrivena kako biste spriječili pregrijavanje i opasnost od požara.

5. Održavanje i čišćenje:

Prije čišćenja ili održavanja svjetiljku je potrebno odspojiti od napajanja.
Za čišćenje svjetiljke koristite suhu ili lagano vlažnu krpu.
Ne koristite agresivna sredstva za čišćenje niti abrazivne materijale.
Oštećene dijelove ili izvore svjetlosti smije zamijeniti samo kvalificirani električar.

6. Odlaganje:

Informacije o zaštiti okoliša
Simbol označava da se ovaj proizvod ne smije odlagati s običnim kućnim otpadom.
Za povrat starog uređaja (duljina ruba do 25 cm), molimo koristite obrazac za povrat - i sustave prikupljanja ili se obratite prodavaču gdje ste kupili proizvod. Ovo odlaganje je za vas besplatno.
Male električne uređaje (duljine ruba do 25 cm) može se odložiti kod trgovaca s prodajnim prostorom za električnu i elektroničku opremu od najmanje 400 m² ili trgovinama prehrambenim proizvodima s ukupnom prodajnom površinom od najmanje 800 m², koji prodaju barem nekoliko puta godišnje. Električna i elektronička oprema može se vratiti besplatno. Veći stari uređaji mogu se besplatno vratiti kod odgovarajućeg prodavača prilikom kupnje novog uređaja iste vrste, koji ispunjava iste funkcije kao i stari uređaj.
Prije odlaganja proizvoda, uklonite sve baterije i punjive baterije, kao i sva rasvjetna tijela koja se ne može ukloniti te ih propisno zbrinite odvojeno od proizvoda. Naglašavamo da ste vi odgovorni za brisanje osobnih podataka s proizvoda koji se odlaže.

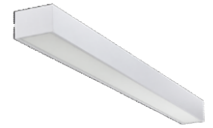
7. Odgovornost i jamstvo:

Ne preuzimamo odgovornost za štete nastale zbog:
- nepoštivanja ovih uputa,
- upotrebe suprotno namjeni,
- uporabe nedovoljno kvalificiranog osoblja,

- neovlaštenih preinaka i tehničkih izmjena,
- neodgovarajućeg održavanja,
- upotrebe neodobrenih zamjenskih dijelova.

HU Adatlap

Fénycsatorna LINEARO



Beépítési mód: falra / mennyezetre szerelhető, függesztett
Szín: fehér

Cikksz.: 2414.50050.0196

**Elektromos adatok**

Fényforrás:	LED (nem cserélhető)
LED élettartama:	L70/B50 (25°C) Ø 50.000 óra
Teljesítmény:	50W
Teljes fényáram:	6700lm
Hasznos fényáram (φuse 120°) (*):	5650lm
Színvisztaadási fokozat:	CRI ≥ 85
Színhőmérséklet:	3000/4000/6000K - kapcsolóval állítható
Fénykilépés:	közvetlen
Fényeloszlás:	szimmetrikus
Fénykugargázási szög:	109°
Káprázási értékelés:	UGR ≤ 19
Szabályozható:	nem
Csatlakozási feszültség:	220 - 240V~ / 50Hz
Lámpatest csatlakozás:	3 pólusú vezetékösszekötő, 0,5mm ² - 2,5mm ²

Lámpatest adatai

Ház anyaga:	alumínium
Búra anyaga:	PP/PS mikroprizmás
Búra rögzítése:	csatlakoztatva

Védettségi fokozatok

Védettség:	IP20
Érintésvédelem:	I – védőföldelés
Hőmérséklet tartomány:	-15°C és +45° között

Tartozékok(tartalmazza a termék)

Tartalmaz:	szereleési anyag
Választható:	Kötélalakasztás Y 1,5m

Cikksz.:	2414.99001.0070
Lineáris csatlakozó LINEARO rendszerhez	
Cikksz.:	2414.99002.0070

(*) Átlagos max. teljesítményadatok referencia beállítással=4000K,
A teljesítmény és a fényáram kissé alacsonyabb 3000/6000K üzemmódban.

Méretek

L 50W	hxsxzm = hosszúság x szélesség x magasság
	hxsxzm 1500 x 75 x 56mm

Ez a termék D energiahatékonysági osztályú fényforrást tartalmaz
(2414500500196-L)

FIGYELMEZTETÉS**Biztonsági és figyelmeztető utasítások****1. Általános információk:**

A használati útmutató a termék része, és megőrzendő annak leselejtezéséig vagy harmadik félnek történő átadásáig.
A beszerelést kizárólag szakképzett villanyszerelő végezheti.
A lámpatest nem használható játékként, és gyermekektől elzárva kell felszerelni.
A szerelés csak a kézikönyvből nem elérhető helyre engedélyezett.
A lámpatestet csak az előírt védettségi osztálynak megfelelő helyen szabad használni.

2. Szerelés és felszerelés:

Győződjön meg róla, hogy a szerelési hely stabil és biztonságos a megfelelő rögzítés érdekében.
Kizárólag megfelelő és jóváhagyott szerelési segédanyagokat és anyagokat használjon.
A lámpatestet csak az előírt hőmérsékleti tartományon belül szerelje fel.
Kerülje az elektromos csatlakozók érintését az áramütés elkerülése érdekében.
A lámpatestet robbanásveszélyes helyiségekben tilos felszerelni.

3. Elektromos csatlakoztatás:

A lámpatest közvetlen hálózatra csatlakoztatása kizárólag a vonatkozó villamosipari szabályoknak megfelelően történhet.
Győződjön meg róla, hogy a tápfeszültség megegyezik a fent megadott névleges feszültséggel.
Csak az alkalmazási területnek és az elektromos terhelésnek megfelelő kábeleket használjon.
Ügyeljen arra, hogy a kábelezés helyesen és biztonságosan legyen csatlakoztatva a rövidzárlatok és tűzveszély elkerülése érdekében.

4. Üzemeltetés:

Rendszeresen ellenőrizze, hogy a lámpatest megfelelően működik-e, és hogy nincsenek-e látható sérülések a kábeleken vagy magán a lámpatesten.
Ügyeljen arra, hogy a lámpatestet soha ne fedje le, a túlmelegedés és a tűzveszély elkerülése érdekében.

5. Karbantartás és tisztítás:

Tisztítás vagy karbantartás előtt a lámpatestet áramtalanítani kell.
A lámpatest tisztításához használjon száraz vagy enyhén nedves kendőt.
Ne használjon agresszív tisztítószereket vagy súrolószereket.
A sérült alkatrészeket vagy fényforrásokat csak szakképzett villanyszerelő cserélheti ki.

6. Ártalmatlanítás:

Környezetvédelmi figyelmeztetések:



A szimbólum azt jelenti, hogy ezt a terméket nem szabad a normál háztartási hulladékkal együtt ártalmatlanítani.
Kérjük, hogy a használt készüléket (legfeljebb 25 cm élhosszúságig) a visszavételi és gyűjtőrendszereken keresztül adja le, vagy forduljon ahhoz az értékesítési helyhez, ahol a terméket vásárolta. Ez az ártalmatlanítás az Ön számára díjmentes.
A kis elektromos és elektronikus hulladékok (legfeljebb 25 cm élhosszúságig) ingyenesen visszaadhatók olyan kereskedőknél, amelyek legalább 400 m² eladóterülettel rendelkeznek elektromos és elektronikus készülékek értékesítésére, vagy olyan élelmiszer-kereskedőknél, amelyek teljes eladóterülete legalább 800 m², és amelyek évente legalább többször kínálnak elektromos és elektronikus készülékeket. A nagyobb régi készülékek új ugyanolyan funkciójú készülék vásárlása esetén visszavihatők.
A termék ártalmatlanítása előtt távolítsa el az összes elemet és akkumulátort, valamint a nem megsemmisíthető fényforrásokat.
Ezeket a terméktől elkülönítve ártalmatlanítsa.

7. Felelősség és jótállás:

A következő esetekben nem vállalunk felelősséget a károkért:

- ezen útmutató figyelmen kívül hagyása,
- nem rendeltetésszerű használat,
- nem megfelelően képzett személyzet alkalmazása,
- engedély nélküli átalakítások és technikai módosítások,
- nem megfelelő karbantartás,
- nem jóváhagyott pótalkatrészek használata.

FR Fiche technique

Canal lumineux LINEARO



Type de montage : montage en saillie mur / plafond, suspendu
couleur : blanc

N° d'art. 2414.50050.0196



Electricité

Source de lumière : LED (non remplaçable)
Durée de vie des LED : L70/B50 (25°C) Ø 50.000 heures
Puissance : 50 W
Flux lumineux total : 6700 lm
Flux lumineux utile (øuse 120°) (*) : 5650 lm
Rendu des couleurs : CRI ≥ 85
Temp. de couleur la plus sim. : 3000 / 4000 / 6000 K – réglable par interrupteur
Émission de lumière : directe
Symétrie : symétrique
Angle de rayonnement : 109°
Indice d'éblouissement : UGR ≤ 19
Dimmable : no
Tension de connexion : 220 - 240 V~ / 50 Hz
Raccordement du luminaire : borne de connexion enfichable à 3 pôles, 0,5mm² - 2,5mm²

Données du boîtier

Matériau du boîtier : aluminium
Matériau de la couverture : PP/PS microprismatique
Type de fermeture : emboîté

Technique de protection

Indice de protection : IP20
Classe de protection : I – mise à la terre
Plage de température : - 15 °C à + 45 °C

Accessoires

Inclus : matériel de montage
Optionnel : **Suspension par câble Y 1,5 m**
N° d'art. 2414.99001.0070
Connecteur linéaire pour LINEARO
N° d'art. 2414.99002.0070

(*) Données de performance maximales moyennes avec réglage de référence = 4000 K ; la puissance et le flux lumineux sont légèrement inférieurs en fonctionnement à 3000 K / 6000 K.

Dimensions

L x l x h = longueur x largeur x hauteur
L 50 W L x l x h 1500 x 75 x 56mm

Ce produit contient une source lumineuse de la classe d'efficacité énergétique D (2414500500196-L)

AVERTISSEMENT

Consignes de sécurité et d'avertissement

1. Informations générales :

Ce manuel fait partie du produit et doit être conservé jusqu'à sa mise au rebut ou sa remise à des tiers.
L'installation peut uniquement être réalisée par un électricien qualifié.
Le luminaire ne doit pas être utilisé comme jouet et doit être installé hors de portée des enfants.
L'installation est autorisée uniquement hors de portée de la main.
Utilisez ce luminaire uniquement dans des zones correspondant au degré de protection indiqué.

2. Installation et montage :

Assurez-vous que l'emplacement de montage est stable et sécurisé afin de garantir une fixation correcte du produit.
Utilisez uniquement des accessoires et matériaux de montage appropriés et approuvés.
Montez le luminaire uniquement dans des endroits respectant la plage de température spécifiée.
Évitez de toucher les connexions électriques afin de prévenir tout risque d'électrocution.
Le luminaire ne doit pas être installé dans des zones à risque d'explosion.

3. Raccordement électrique :

Le raccordement direct du luminaire au réseau électrique ne peut être réalisé que conformément aux réglementations électriques en vigueur.
Assurez-vous que la tension d'alimentation correspond à la tension nominale indiquée ci-dessus.
Utilisez uniquement des câbles adaptés à l'usage prévu et à la charge électrique.
Veillez à ce que le câblage soit correctement et solidement raccordé afin d'éviter tout court-circuit ou risque d'incendie.

4. Fonctionnement :

Vérifiez régulièrement que le luminaire fonctionne correctement et qu'aucun dommage visible n'est présent sur les câbles ou sur le luminaire lui-même.
Veillez à ce que le luminaire ne soit jamais recouvert afin d'éviter toute surchauffe et tout risque d'incendie.

5. Entretien et nettoyage :

Avant tout nettoyage ou entretien, le luminaire doit être déconnecté de l'alimentation électrique.
Utilisez un chiffon sec ou légèrement humide pour nettoyer le luminaire.
N'utilisez pas de produits de nettoyage agressifs ni de produits abrasifs.
Les pièces ou sources lumineuses endommagées doivent uniquement être remplacées par un électricien qualifié.

6. Élimination des déchets :

Remarques sur la protection de l'environnement



Ce symbole signifie que ce produit ne doit pas être éliminé avec les ordures ménagères.
Pour rapporter votre appareil usagé (longueur d'arête jusqu'à 25 cm), veuillez utiliser les systèmes de retour et de collecte ou adressez-vous au point de vente où vous avez acheté le produit. Cette élimination est gratuite pour vous.
Les petits DEEE (longueur d'arête inférieure ou égale à 25cm) peuvent être déposés chez les commerçants dont la surface de vente d'équipements électriques et électroniques est d'au moins 400 m² ou des commerces d'alimentation d'une surface de vente totale d'au moins 800 m², qui vendent au moins plusieurs fois par an.
Les appareils électriques et électroniques peuvent être retournés gratuitement.
Les appareils plus volumineux usagés peuvent être repris lors de l'achat d'un nouvel appareil.
Du même type d'appareil, qui remplit pour l'essentiel les mêmes fonctions que l'ancien appareil, auprès d'un revendeur correspondant, sans frais.
Avant de mettre le produit au rebut, retirez toutes les piles et les accumulateurs ainsi que toutes les lampes qui ne peuvent pas être détruites.
Et éliminez-les de manière appropriée, séparément du produit. Nous attirons votre attention sur le fait que vous êtes responsable de la suppression des données personnelles sur le produit à éliminer. Les personnes concernées sont responsables de la protection des données à caractère personnel figurant sur le produit à éliminer.

7. Responsabilité et garantie :

Nous déclinons toute responsabilité pour les dommages résultant de :

- la non-observation de ce manuel,
- l'utilisation non conforme à l'usage prévu,
- le recours à du personnel insuffisamment qualifié,
- les modifications et changements techniques non autorisés,
- un entretien insuffisant,
- l'utilisation de pièces de rechange non approuvées.

IT Scheda tecnica

Canale luminoso LINEARO



Tipo di montaggio: montaggio a superficie parete / soffitto, sospeso
 Colore: bianco

Articolo n. 2414.50050.0196



Specifiche elettriche

Sorgente luminosa: LED (non sostituibile)
 Durata di vita dei LED: L70/B50 (25°C) Ø 50.000 ore
 Potenza: 50W
 Flusso luminoso totale: 6700lm
 Flusso luminoso utile (φuse120) (*): 5650lm
 Resa cromatica: CRI ≥ 85
 Temperatura colore: 3000/4000/6000 K – regolabile tramite interruttore
 Emissione luce: diretta
 Simmetria: simmetrica
 Angolo di emissione: 109°
 Indice di abbagliamento: UGR ≤ 19
 Dimmerabile: no
 Tensione di alimentazione: 220 - 240V~ / 50Hz
 Allacciamento della lampada: morsetto a innesto 3 poli, 0,5mm² - 2,5mm²

Dati sulle abitazioni

Materiale dell'alloggiamento: alluminio
 Materiale di copertura: PP/PS microprismatico
 Tipo di chiusura: inserito

Tecnologia di protezione

Grado di protezione: IP20
 Classe di protezione: I – messa a terra
 Intervallo di temperatura: da -15°C a +45°C

Accessori

Incluso: materiale di montaggio
 Opzionale: **Sospensione a cavo Y 1,5 m**
 Articolo n. 2414.99001.0070
Connettore lineare per LINEARO
 Articolo n. 2414.99002.0070

(*) Dati medi di prestazione massima con impostazione di riferimento = 4000K; la potenza e il flusso luminoso sono leggermente inferiori durante il funzionamento a 3000K/6000K.

Dimensioni

L x l x h = lunghezza x larghezza x altezza
 L 50W L x l x h 1500 x 75 x 56mm

Questo prodotto contiene una sorgente luminosa di classe di efficienza energetica **D** (2414500500196-L)



AVVERTENZA

Avvertenze di sicurezza

1. Informazioni generali:

Il presente manuale fa parte del prodotto e deve essere conservato fino allo smaltimento o al trasferimento a terzi.
 L'installazione deve essere eseguita esclusivamente da un elettricista qualificato.
 L'apparecchio non deve essere utilizzato come giocattolo e deve essere installato fuori dalla portata dei bambini.
 L'installazione è consentita solo fuori dalla portata della mano.
 Utilizzare l'apparecchio solo in ambienti conformi al grado di protezione specificato.

2. Installazione e montaggio:

Assicurarsi che il luogo di installazione sia stabile e sicuro per garantire un corretto fissaggio del prodotto.
 Utilizzare solo accessori e materiali di montaggio idonei e approvati.
 Installare l'apparecchio solo in luoghi compresi nel campo di temperatura indicato.
 Evitare il contatto con i collegamenti elettrici per prevenire scosse elettriche.
 L'apparecchio non deve essere installato in ambienti con rischio di esplosione.

3. Collegamento elettrico:

Il collegamento diretto dell'apparecchio alla rete elettrica deve avvenire solo in conformità alle normative vigenti sugli impianti elettrici.
 Verificare che la tensione di alimentazione corrisponda alla tensione nominale sopra indicata.
 Utilizzare solo cavi adatti all'applicazione prevista e al carico elettrico.
 Assicurarsi che i collegamenti siano eseguiti correttamente e in sicurezza per evitare cortocircuiti o pericoli di incendio.

4. Funzionamento:

Controllare regolarmente che l'apparecchio funzioni correttamente e che non vi siano danni visibili ai cavi o all'apparecchio stesso.
 Assicurarsi che l'apparecchio non sia mai coperto per evitare surriscaldamenti e pericoli di incendio.

5. Manutenzione e pulizia:

Prima della pulizia o della manutenzione, scollegare l'apparecchio dalla rete elettrica.
 Pulire l'apparecchio con un panno asciutto o leggermente umido.
 Non utilizzare detergenti aggressivi né materiali abrasivi.
 Le parti danneggiate o le sorgenti luminose devono essere sostituite solo da personale qualificato.

6. Smaltimento:



Note sulla protezione ambientale
 Il simbolo indica che il prodotto non deve essere smaltito insieme ai normali rifiuti domestici.
 Per restituire il proprio vecchio dispositivo (lunghezza del bordo fino a 25 cm), utilizzare i sistemi di restituzione e raccolta oppure contattare il punto vendita presso cui si è acquistato il prodotto. Per l'utente questo smaltimento è gratuito.
 I rifiuti di apparecchiature elettriche ed elettroniche di piccole dimensioni (lunghezza del bordo fino a 25 cm) possono essere acquistati presso i rivenditori con una superficie di vendita per apparecchi elettrici ed elettronici di almeno 400 m² o ai rivenditori di generi alimentari con una superficie di vendita complessiva di almeno 800 m² che offrono apparecchi elettrici ed elettronici almeno più volte all'anno.
 I vecchi dispositivi più grandi possono essere restituiti gratuitamente a un rivenditore autorizzato al momento dell'acquisto di un nuovo dispositivo dello stesso tipo che svolge sostanzialmente le stesse funzioni del vecchio dispositivo. Prima di smaltire il prodotto, rimuovere tutte le batterie e gli accumulatori nonché tutte le lampade che possono essere rimosse senza causare danni e smaltirle correttamente, separatamente dal prodotto.
 Si prega di notare che l'utente è responsabile dell'eliminazione di tutti i dati personali presenti sul prodotto da smaltire.

7. Responsabilità e garanzia:

Non si assume alcuna responsabilità per danni derivanti da:

- inosservanza del presente manuale,
- uso non conforme alla destinazione d'uso,
- utilizzo di personale non sufficientemente qualificato,
- modifiche non autorizzate e variazioni tecniche,
- manutenzione insufficiente,
- utilizzo di ricambi non approvati.

PL Arkusz danych

Kanał świetlny LINEARO



Instalacja: montaż natynkowy ściana / sufit, podwieszany
Kolor: biały

Nr artykułu. 2414.50050.0196



Dane elektryczne

Zródło światła: dioda LED (niewymienna)
Żywotność LED: L70/B50 (25°C) Ø 50.000 Godziny
Moc: 50W
Całkowity strumień świetlny: 6700lm
Strumień użyteczny (φuse120°) (*): 5650lm
Odwzorowanie kolorów: CRI ≥ 85
Temperatura barwowa : 3000/4000/6000 K – regulowane za pomocą przełącznika
Lekkie wyjście: bezpośrednio
Symetria: symetryczny
Kąt wiązki: 109°
Ocena ośnienia: UGR ≤ 19
Możliwość ściemniania: nie
Moc wejściowa: 220 - 240V~ / 50Hz
Połączenie: zacisk wtykowy 3-polowy, 0,5mm² - 2,5mm²

Dane mieszkaniowe

Materiał obudowy: aluminium
Materiał okładki: PP/PS mikropryzmatyczny
Typ zamknięcia: wtykowy

Technologia ochrony

Stopień ochrony: IP20
Klasa ochrony: I – przewód ochronny
Zakres temperatur: -15°C do +45°C

Akcesoria w zestawie.

W zestawie: materiał montażowy
Opcjonalnie: **Zawieszenie linkowe Y 1,5 m**
Nr artykułu. 2414.99001.0070
Łącznik liniowy do LINEARO
Nr artykułu. 2414.99002.0070

(*) Średnie maksymalne parametry przy ustawieniu referencyjnym = 4000 K; moc oraz strumień świetlny są nieco niższe podczas pracy przy 3000 K / 6000 K.

Wymiary

L 50W d x s x w = długość x szerokość x wysokość

d x s x w 1500 x 75 x 56mm

Ten produkt zawiera źródło światła o klasie efektywności energetycznej D (2414500500196-L)

OSTRZEŻENIE Wskazówki dot. bezpieczeństwa i ostrzeżenia

1. Informacje ogólne:

Niniejsza instrukcja stanowi integralną część produktu i powinna być przechowywana do czasu jego utylizacji lub przekazania osobom trzecim. Montaż może być wykonywany wyłącznie przez wykwalifikowanego elektryka. Oprawa nie może być używana jako zabawka i musi być zamontowana poza zasięgiem dzieci. Montaż dozwolony jest wyłącznie poza zasięgiem rąk. Oprawę należy używać wyłącznie w miejscach odpowiadających wskazanemu stopniowi ochrony.

2. Montaż i instalacja:

Upewnić się, że miejsce montażu jest stabilne i bezpieczne, aby zapewnić prawidłowe zamocowanie produktu. Stosować wyłącznie odpowiednie i zatwierdzone akcesoria montażowe oraz materiały. Montować oprawę wyłącznie w miejscach mieszczących się w określonym zakresie temperatur. Unikać dotykania połączeń elektrycznych w celu zapobieżenia porażeniu prądem elektrycznym. Oprawy nie wolno montować w pomieszczeniach zagrożonych wybuchem.

3. Podłączenie elektryczne:

Bezpośrednie podłączenie oprawy do sieci elektrycznej może być realizowane wyłącznie zgodnie z obowiązującymi przepisami instalacji elektrycznych. Upewnić się, że napięcie zasilania odpowiada podanemu powyżej napięciu znamionowemu. Stosować wyłącznie przewody odpowiednie do zamierzonego zastosowania i obciążenia elektrycznego. Dbać o prawidłowe i bezpieczne podłączenie okablowania w celu uniknięcia zwarcia lub zagrożenia pożarowego.

4. Eksploatacja:

Regularnie sprawdzać, czy oprawa działa prawidłowo i czy nie ma widocznych uszkodzeń przewodów ani samej oprawy. Dbać o to, aby oprawa nigdy nie była zakryta, aby zapobiec przegrzaniu i zagrożeniu pożarowemu.

5. Konserwacja i czyszczenie:

Przed przystąpieniem do czyszczenia lub konserwacji należy odłączyć oprawę od zasilania. Do czyszczenia używać suchej lub lekko wilgotnej ściereczki. Nie stosować agresywnych środków czyszczących ani materiałów ściernych. Uszkodzone części lub źródła światła mogą być wymieniane wyłącznie przez wykwalifikowanego elektryka.

6. Utylizacja:

Uwagi dotyczące ochrony środowiska
Symbol oznacza, że tego produktu nie wolno wyrzucać razem ze zwykłymi odpadami domowymi. Aby zwrócić zużyte urządzenie (o długości krawędzi do 25 cm), należy skorzystać z systemu zbiórki selektywnej lub skontaktować się z punktem sprzedaży, w którym zakupiono produkt. Utylizacja jest bezpłatna. Małe zużyte urządzenia elektryczne i elektroniczne (o długości krawędzi do 25 cm) można zwrócić bezpłatnie do sprzedawców detalicznych o powierzchni sprzedaży sprzętu elektrycznego i elektronicznego wynoszącej co najmniej 400 m2 lub sprzedawców detalicznych artykułów spożywczych o łącznej powierzchni sprzedaży wynoszącej co najmniej 800 m2, którzy sprzedają sprzęt elektryczny i elektroniczny co najmniej kilka razy w roku. Większe zużyte urządzenia można zwrócić bezpłatnie do odpowiedniego sprzedawcy detalicznego przy zakupie nowego urządzenia tego samego typu, które zasadniczo spełnia te same funkcje, co zużyte urządzenie. Przed utylizacją produktu należy wyjąć wszystkie baterie i akumulatory, a także wszystkie oprawy oświetleniowe, które można wyjąć bez ich zniszczenia, i zutylizować je prawidłowo i oddzielnie od produktu. Należy pamiętać, że użytkownik jest odpowiedzialny za usunięcie danych osobowych z produktu przeznaczonego do utylizacji.



7. Odpowiedzialność i gwarancja:

Nie ponosimy odpowiedzialności za szkody wynikające z:
- nieprzestrzegania niniejszej instrukcji,
- niewłaściwego użytkowania niezgodnego z przeznaczeniem,
- zastosowania niewykwalifikowanego personelu,
- nieautoryzowanych modyfikacji i zmian technicznych,
- niewystarczającej konserwacji,
- zastosowania niezatwierdzonych części zamiennych.

RO Fișă tehnică

Canal luminos LINEARO



Tip de montaj: montaj aparent perete / tavan, suspendat
Culoare: alb

Număr articol 2414.50050.0196

**Electrică**

Tip lampă: LED (nu este înlocuibil)
Durată de viață: L70/B50 (25°C) Ø 50.000 h
Putere: 50W
Flux luminos total: 6700lm
Flux luminos util (puse 120°) (*): 5650lm
Redare cromatică: CRI ≥ 85
Temperatura de culoare apropiată: 3000/4000/6000K – reglabilă cu comutator
Emisie de lumină: directă
Simetrie: simetrică
Unghi de distribuție: 109°
Evaluarea orbirii: UGR ≤ 19
Reglabil (dimmabil): nu
Tensiune de alimentare: 220 - 240V~ / 50Hz
Conectare corp de iluminat: clemă rapidă 3 poli, 0,5mm² - 2,5mm²

Date carcasă

Material carcasă: aluminiu
Material capac: PP/PS microprismatic
Tip de închidere: prin clipsare

Protecție

Grad de protecție: IP20
Clasa de protecție: I - conexiune PE
Interval de temperatură: -15 °C până la +45 °C

Accesorii

Incluse: material de montaj
Opțional: **Suspensie cu cablu Y 1,5m**
Număr articol 2414.99001.0070
Conector liniar pentru LINEARO
Număr articol 2414.99002.0070

(*) valori medii maxime ale performanței la setarea de referință = 4000K, puterea și fluxul luminos sunt ușor mai mici în funcționare la 3000/6000K.

Dimensiuni

L 50W l x l x î = lungime x lățime x înălțime

1500 x 75 x 56mm

Acest produs conține o sursă de lumină din clasa de eficiență energetică **D** (2414500500196-L)

AVERTISMENT
Indicații de siguranță și avertizare**1. Informații generale:**

Instrucțiunile fac parte din produs și trebuie păstrate până la eliminarea acestuia sau la transmiterea către terți.
Instalarea trebuie efectuată exclusiv de personal electric calificat.
Lampa nu trebuie utilizată ca jucărie și trebuie instalată în afara razei de acțiune a copiilor.
Instalarea este permisă numai în afara razei brațelor.
Utilizați această lampă doar în zone care corespund gradului de protecție menționat mai sus.

2. Instalare și montaj:

Asigurați-vă că locul de montaj este stabil și sigur pentru a garanta fixarea corectă a produsului.
Folosiți exclusiv accesorii și materiale de montaj adecvate și aprobate.
Montați lampa numai în locuri aflate în intervalul de temperatură specificat.
Evitați atingerea conexiunilor electrice pentru a preveni electrocutarea.
Această lampă nu trebuie instalată în zone cu risc de explozie.

3. Conectare electrică:

Conectarea directă a lămpii la rețeaua electrică trebuie realizată numai conform reglementărilor în vigoare pentru instalațiile electrice.
Asigurați-vă că alimentarea cu tensiune corespunde tensiunii nominale menționate mai sus.
Se pot folosi doar cabluri adecvate pentru domeniul de utilizare prevăzut și pentru sarcina electrică necesară.
Asigurați-vă că cablarea este realizată corect și în siguranță pentru a evita scurtcircuiturile sau pericolele de incendiu.

4. Funcționare

Verificați regulat dacă lampa funcționează corect și dacă nu există deteriorări vizibile ale cablurilor sau ale corpului de iluminat.
Asigurați-vă că lampa nu este niciodată acoperită, pentru a evita supraîncălzirea și riscul de incendiu.

5. Întreținere și curățare

Înainte de curățare sau întreținere, lampa trebuie deconectată de la sursa de alimentare.
Pentru curățare, utilizați o cârpă uscată sau ușor umedă.
Nu folosiți agenți de curățare agresivi sau materiale abrazive.
Piese sau modulele luminoase deteriorate trebuie înlocuite numai de personal electric calificat.

6. Eliminare

Instrucțiuni privind protecția mediului
Simbolul indică faptul că acest produs nu trebuie eliminat împreună cu deșeurile menajere obișnuite.
Pentru returnarea dispozitivului vechi (cu lungimea muchiei de până la 25 cm), utilizați sistemele de colectare și reciclare sau adresați-vă punctului de vânzare unde ați achiziționat produsul. Eliminarea este gratuită pentru dumneavoastră.
Aparatele electrice mici (cu lungimea muchiei de până la 25 cm) pot fi returnate gratuit comercianților cu o suprafață de vânzare pentru echipamente electrice și electronice de cel puțin 400 m² sau comercianților alimentari cu o suprafață totală de vânzare de cel puțin 800 m², care oferă periodic astfel de dispozitive.
Aparatele vechi de dimensiuni mai mari pot fi returnate gratuit la achiziționarea unui dispozitiv nou din aceeași categorie, care îndeplinește în mare aceleași funcții ca dispozitivul vechi.
Înainte de eliminare, scoateți toate bateriile, acumulatorii și toate lămpile care pot fi îndepărtate fără deteriorare și eliminați-le separat, conform reglementărilor.

7. Răspundere și garanție

Nu se acordă despăgubiri pentru daunele rezultate din:

- nerespectarea acestor instrucțiuni,
- utilizarea diferită de scopul prevăzut,
- utilizarea personalului necalificat,
- modificări sau intervenții tehnice neautorizate,
- întreținere insuficientă,
- utilizarea pieselor de schimb neaprobate.



Način montaže: nadgradna montaža zid / plafon, viseća
Boja: bela

Broj artikla 2414.50050.0196

**Elektrika**

Tip lampe: LED (nije zamjenjiva)
Vijek trajanja: L70/B50 (25°C) Ø 50.000 h
Snaga: 50W
Ukupni svjetlosni tok: 6700lm
Korisni svjetlosni tok (φuse 120°) (*): 5650lm
Reprodukcija boja: CRI ≥ 85
Najbliža temperatura boje: 3000/4000/6000K – podesivo prekidačem
Izlaz svjetlosti: direktna
Simetrija: simetrična
Ugao zračenja: 109°
Ocena zaslepljenja: UGR ≤ 19
Mogućnost prigušivanja: ne
Napon napajanja: 220 - 240V~ / 50Hz
Priključak svjetiljke: brza stezaljka 3-polna, 0,5mm² - 2,5mm²

Podaci o kućištu

Materijal kućišta: aluminijum
Materijal poklopca: PP/PS mikroprizmastičan
Vrsta zatvaranja: na utiskivanje

Zaštitna tehnika

Stepen zaštite: IP20
Klasa zaštite: I – priključak zaštitnog provodnika
Temperaturni opse: -15 °C do +45 °C

Prigor

Uključeno: montažni materijal
Opciono: **žičana suspenzija Y 1,5m**
Broj artikla 2414.99001.0070
Linearni spojnik za LINEARO
Broj artikla 2414.99002.0070

(*) prosječne maksimalne vrijednosti performansi pri referentnom podešavanju = 4000K, snaga i svjetlosni tok su nešto niži pri radu na 3000/6000K.

Dimenzije

L 50W d x š x v = dužina x širina x visina

d x š x v 1500 x 75 x 56mm

Ovaj proizvod sadrži izvor svjetlosti energetske klase D (2414500500196-L)

**UPOZORENJE****Sigurnosne i upozoravajuće napomene****1. Opšte informacije:**

Ovo uputstvo je deo proizvoda i mora se čuvati do odlaganja proizvoda ili njegovog prosleđivanja trećem licu. Instalaciju sme da izvrši isključivo kvalifikovano električarsko stručno lice. Svetiljka se ne sme koristiti kao igračka i mora biti instalirana van domašaja dece. Instalacija je dozvoljena isključivo van dosega ruku. Koristite ovu svetiljku samo u prostorima koji odgovaraju gore navedenom stepenu zaštite.

2. Instalacija i montaža:

Uverite se da je mesto montaže stabilno i bezbedno kako bi se obezbedilo pravilno pričvršćivanje proizvoda. Koristite isključivo odgovarajuća i odobrena pomoćna sredstva i materijale za montažu. Montirajte svetiljku samo na mestima koja se nalaze unutar propisanog temperaturnog opsega. Izbegavajte dodirivanje električnih priključaka kako biste sprečili električni udar. Ova svetiljka ne sme se instalirati u područjima koja su ugrožena eksplozijom.

3. Električno priključenje:

Direktno priključenje svetiljke na električnu mrežu sme se izvršiti samo u skladu sa važećim propisima za elektroinstalacije. Uverite se da se naponsko napajanje svetiljke podudara sa gore navedenim nazivnim naponom. Smeju se koristiti samo kablovi koji su pogodni za predviđeni način upotrebe i odgovaraju opterećenju. Pazite da je ožičenje pravilno i bezbedno priključeno kako biste izbegli kratke spojeve ili opasnost od požara.

4. Rad:

Redovno proveravajte da li svetiljka funkcioniše ispravno i da na kablovima ili na samoj svetiljci nema vidljivih oštećenja. Pazite da svetiljka nikada ne bude prekrivena kako biste izbegli pregrevanje i rizik od požara.

5. Održavanje i čišćenje:

Pre čišćenja ili održavanja svetiljku je potrebno isključiti iz napajanja. Za čišćenje svetiljke koristite suhu ili blago vlažnu krpu. Ne koristite agresivna sredstva za čišćenje niti abrazivne materijale. Oštećene delove ili svetlosne module sme menjati isključivo kvalifikovano elektrotehničko osoblje.

6. Odlaganje:

Napomene o zaštiti životne sredine

Ovaj simbol označava da se proizvod ne sme odlagati zajedno sa uobičajenim kućnim otpadom.

Za povraćaj vašeg starog uređaja (sa dužinom ivice do 25 cm) koristite sistem za povraćaj i sakupljanje otpada ili se obratite prodajnom mestu gde ste proizvod kupili. Ovo odlaganje je za vas besplatno.

Mali električni uređaji za otpad (sa dužinom ivice do 25 cm) mogu se besplatno vratiti u prodavnicama sa prodajnom površinom za električne i elektronske uređaje od najmanje 400 m² ili u prodavnicama prehrambene robe sa ukupnom prodajnom površinom od najmanje 800 m², koje više puta godišnje nude električne i elektronske uređaje.

Veći stari uređaji mogu se besplatno vratiti odgovarajućem prodavcu prilikom kupovine novog uređaja iste kategorije, koji obavlja iste osnovne funkcije kao stari uređaj.

Pre odlaganja proizvoda obavezno uklonite sve baterije i akumulatore, kao i sve sijalice koje se mogu ukloniti bez oštećenja, i odložite ih odvojeno i na propisan način.

7. Odgovornost i garancija:

Ne preuzima se odgovornost za štetu nastalu usled:

- nepoštovanja ovog uputstva,
- upotrebe koja odstupa od namenske namene proizvoda,
- angažovanja nedovoljno kvalifikovanog osoblja,
- neovlašćenih prepravki i tehničkih izmena,
- nedovoljnog ili nepravilnog održavanja,
- upotrebe neodobrenih rezervnih delova.

BS Tehnički list
Svjetlosni kanal LINEARO


Način montaže: nadgradna montaža zid / plafon, viseća
Boja: bijela

Broj artikla 2414.50050.0196


Elektrika

Tip lampe: LED (nije zamjenjiva)
Vijek trajanja: L70/B50 (25°C) Ø 50.000 h
Snaga: 50W
Ukupni svjetlosni tok: 6700lm
Korisni svjetlosni tok (ϕuse 120°) (*): 5650lm
Reprodukcija boja: CRI ≥ 85
Najbliža temperatura boje: 3000/4000/6000K – podesivo prekidačem
Izlaz svjetlosti: direktna
Simetrija: simetrična
Ugao zračenja: 109°
Ocjena zasjepljenja: UGR ≤ 19
Mogućnost prigušivanja: ne
Napon napajanja: 220 - 240 V~ / 50 Hz
Priključak svjetiljke: brza stezaljka 3-polna, 0,5mm² - 2,5mm²

Podaci o kućištu

Materijal kućišta: aluminij
Materijal poklopca: PP/PS mikroprizmastičan
Vrsta zatvaranja: na utiskivanje

Zaštitna tehnika

Stepen zaštite: IP20
Klasa zaštite: I – priključak zaštitnog provodnika
Temperaturni raspon: -15 °C do +45 °C

Pribor

Uključeno: montažni materijal
Opcionalno: **žičana suspenzija Y 1,5m**
Broj artikla 2414.99001.0070
Linearni spojnik za LINEARO
Broj artikla 2414.99002.0070

(*) prosječne maksimalne vrijednosti performansi pri referentnom podešavanju = 4000K, snaga i svjetlosni tok su nešto niži pri radu na 3000/6000K.

Dimenzije

L 50W d x š x v = dužina x širina x visina

d x š x v 1500 x 75 x 56mm

Ovaj proizvod sadrži izvor svjetlosti energetske klase D (2414500500196-L)


UPOZORENJE
Sigurnosne i upozoravajuće napomene
1. Opšte informacije:

Ovo uputstvo je sastavni dio proizvoda i mora se čuvati do njegovog odlaganja ili predaje trećem licu. Instalaciju smije izvršiti isključivo kvalificirano elektrostručno osoblje. Svjetiljka se ne smije koristiti kao igračka i mora biti instalirana van domašaja djece. Instalacija je dozvoljena isključivo izvan dosega ruku. Koristite ovu svjetiljku samo u područjima koja odgovaraju gore navedenom stepenu zaštite.

2. Instalacija i montaža:

Uvjerite se da je mjesto montaže stabilno i sigurno kako bi se osiguralo pravilno pričvršćivanje proizvoda. Koristite isključivo odgovarajuća i odobrena pomoćna sredstva i materijale za montažu. Montirajte svjetiljku samo na mjestima koja se nalaze unutar propisanog temperaturnog opsega. Izbjegavajte dodirivanje električnih priključaka kako biste spriječili strujni udar. Ova svjetiljka ne smije se instalirati u područjima koja su ugrožena eksplozijom.

3. Električno povezivanje:

Direktno povezivanje svjetiljke na električnu mrežu smije se vršiti samo u skladu s važećim propisima za elektroinstalacije. Provjerite da li naponsko napajanje svjetiljke odgovara gore navedenom nazivnom naponu. Dozvoljeno je koristiti samo kablove koji su odgovarajući za predviđenu namjenu i električno opterećenje. Pazite da je ožičenje pravilno i sigurno spojeno kako biste izbjegli kratke spojeve ili opasnost od požara.

4. Rad:

Redovno provjeravajte da li svjetiljka radi ispravno i da nema vidljivih oštećenja na kablovima ili samoj svjetiljci. Pazite da svjetiljka nikada ne bude prekrivena kako biste spriječili pregrijavanje i rizik od požara.

5. Održavanje i čišćenje:

Prije čišćenja ili održavanja svjetiljka mora biti isključena iz napajanja. Za čišćenje koristite suhu ili blago vlažnu krpu. Ne koristite agresivna sredstva za čišćenje ili abrazivne materijale. Oštećene dijelove ili svjetlosne module smije zamijeniti samo kvalificirano elektrostručno osoblje.

6. Odlaganje:

Napomene o zaštiti okoliša



Simbol označava da se ovaj proizvod ne smije odlagati zajedno s uobičajenim kućnim otpadom.

Za vraćanje starog uređaja (dimenzija do 25 cm) koristite sistem povrata i sakupljanja otpada ili se obratite prodajnom mjestu gdje ste proizvod kupili. Ova usluga je besplatna.

Mali električni uređaji (do 25 cm) mogu se besplatno vratiti trgovcima koji imaju prodajni prostor za električne i elektronske uređaje od najmanje 400 m² ili trgovinama prehrambene robe s ukupnim prodajnim prostorom od najmanje 800 m², koje više puta godišnje nude električne i elektronske uređaje.

Veći stari uređaji mogu se besplatno vratiti prilikom kupovine novog uređaja iste vrste, koji obavlja iste osnovne funkcije kao i stari uređaj.

Prije odlaganja proizvoda uklonite sve baterije, akumulatore i sve lampe koje se mogu ukloniti bez oštećenja i odložite ih odvojeno na propisan način.

7. Odgovornost i garancija:

Ne preuzima se odgovornost za štetu nastalu zbog:

- nepoštovanja ovog uputstva
- nepravilne ili nenamjenske upotrebe
- angažiranja nedovoljno kvalificiranog osoblja
- neovlaštenih prepravki ili tehničkih izmjena
- neovlaštenih prepravki ili tehničkih izmjena
- upotrebe neodobrenih rezervnih dijelova

CNR Tehnički list

Svjetlosni kanal LINEARO



Način montaže: nadgradna montaža zid / plafon, viseća
Boja: bijela

Broj artikla 2414.50050.0196

**Elektrika**

Tip lampe: LED (nije zamjenjiva)
Vijek trajanja: L70/B50 (25°C) Ø 50.000 h
Snaga: 50W
Ukupni svjetlosni tok: 6700lm
Korisni svjetlosni tok (ϕuse 120°) (*): 5650lm
Indeks reprodukcije boja: CRI ≥ 85
Najbliža temperatura boje: 3000/4000/6000K – podesivo prekidačem
Izlaz svjetlosti: direktna
Simetrija: simetrična
Ugao zračenja: 109°
Ocjena zaslijepljenja: UGR ≤ 19
Mogućnost dimovanja: ne
Priključni napon: 220 - 240V~ / 50Hz
Priključak svjetiljke: brza stezaljka 3-polna, 0,5mm² - 2,5mm²

Podaci o kućištu

Materijal kućišta: aluminijum
Materijal poklopca: PP/PS mikroprizmatičan
Vrsta zatvaranja: na utiskivanje

Zaštitna tehnika

Stepen zaštite: IP20
Klasa zaštite: I - priključak zaštitnog provodnika
Temperaturni opseg: -15 °C do +40 °C

Dodatna oprema

Uključeno: montažni materijal
Opciono: **žičana suspenzija Y 1,5m**
Broj artikla 2414.99001.0070
Linearni spojnik za LINEARO
Broj artikla 2414.99002.0070

(*) prosječne maksimalne vrijednosti performansi pri referentnom podešavanju = 4000K, snaga i svjetlosni tok su nešto niži pri radu na 3000/6000K.

Dimenzije

L 50W d x š x v = dužina x širina x visina

d x š x v 1500 x 75 x 56mm

Ovaj proizvod sadrži izvor svjetlosti energetske klase D
(2414500500196-L)



UPOZORENJE

Sigurnosne i upozoravajuće napomene

1. Opšte informacije:

Ovo uputstvo je sastavni dio proizvoda i mora se čuvati do njegovog odlaganja ili predaje trećem licu.
Instalaciju smije izvoditi isključivo kvalifikovano elektrostručno osoblje.
Svjetiljka se ne smije koristiti kao igračka i mora biti instalirana van domašaja djece.
Instalacija je dozvoljena isključivo van dosega ruku.
Koristite ovu svjetiljku samo u prostorima koji odgovaraju gore navedenom stepenu zaštite.

2. Instalacija i montaža:

Uverite se da je mjesto montaže stabilno i bezbjedno kako bi se obezbijedilo pravilno pričvršćivanje proizvoda.
Koristite isključivo odgovarajuća i odobrena pomoćna sredstva i materijale za montažu.
Montirajte svjetiljku samo na mjestima koja se nalaze u okviru propisanog temperaturnog opsega.
Izbjegavajte dodirivanje električnih priključaka kako biste spriječili strujni udar.
Ova svjetiljka ne smije se instalirati u zonama sa opasnošću od eksplozije.

3. Električno povezivanje:

Direktno povezivanje svjetiljke na električnu mrežu smije se izvršiti samo u skladu sa važećim propisima za elektroinstalacije.
Provjerite da li naponsko napajanje svjetiljke odgovara navedenom nazivnom naponu.
Koristite samo kablove koji su odgovarajući za predviđenu namjenu i električno opterećenje.
Vodite računa da je ožičenje pravilno i bezbjedno povezano kako biste izbjegli kratke spojeve ili opasnost od požara.

4. Rad:

Redovno provjeravajte da li svjetiljka ispravno funkcioniše i da nema vidljivih oštećenja na kablovima ili na samoj svjetiljci.
Pazite da svjetiljka nikada ne bude prekrivena kako bi se spriječilo pregrijavanje i rizik od požara.

5. Održavanje i čišćenje:

Prije čišćenja ili održavanja svjetiljku treba isključiti iz napajanja.
Za čišćenje koristite suhu ili blago vlažnu krpu.
Nemojte koristiti agresivna sredstva za čišćenje ili abrazivne materijale.
Oštećene dijelove ili svjetlosne module smije da zamijeni samo kvalifikovano elektrostručno osoblje.

6. Odlaganje:

Napomena o zaštiti životne sredine
Simbol označava da se ovaj proizvod ne smije odlagati zajedno sa komunalnim otpadom.
Star uređaj (sa dužinom ivice do 25 cm) možete vratiti putem sistema za povrat i sakupljanje ili na prodajnom mjestu gdje ste uređaj kupili. Ova usluga je besplatna.
Mali električni uređaji (dužina ivice do 25 cm) mogu se besplatno vratiti trgovcima koji imaju površinu za prodaju električne i elektronske opreme od najmanje 400 m², kao i trgovcima prehrambene robe sa ukupnom prodajnom površinom od najmanje 800 m² koji više puta godišnje prodaju električne uređaje.
Veće uređaje možete vratiti besplatno prilikom kupovine novog uređaja iste kategorije i funkcije.
Prije odlaganja proizvoda uklonite sve baterije, akumulatore i lampe koje se mogu ukloniti bez oštećenja i odložite ih odvojeno u skladu sa propisima.

**7. Odgovornost i garancija:**

Ne preuzima se odgovornost za štetu nastalu zbog:
- nepoštovanja ovog uputstva
- upotrebe koja odstupa od namjenske namjene
- angažovanja nedovoljno kvalifikovanog osoblja
- neovlašćenih prepravki ili tehničkih izmjena
- nedovoljnog održavanja
- upotrebe neodobrenih rezervnih dijelova

1



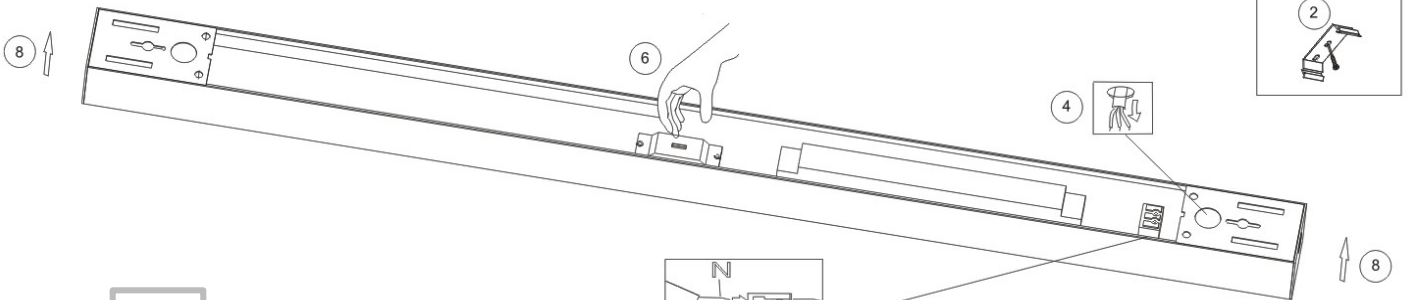
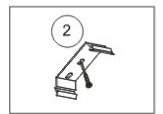
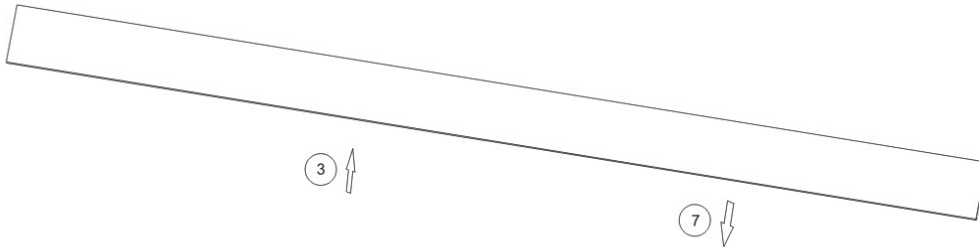
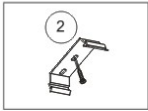
OFF



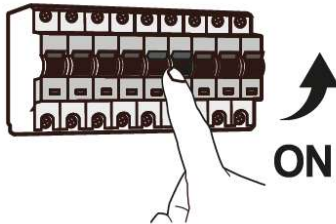
WARNING

- 1) Switch off the power supply before installation
- 2) Installation should be done by registered electricians

2



3



ON

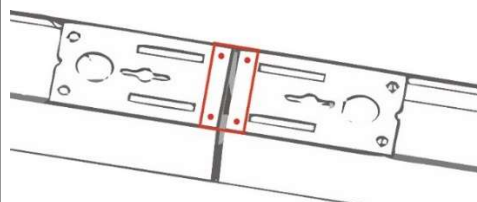
2414.99001.0070

- Seilabhängung Y 1,5m
- Y cable suspension 1.5 m
- Lanko pro zavěšení Y 1,5m
- Lanko pre zavesenie Y 1,5m
- Obešalo žično Y 1,5m
- Obješalo žičano Y 1,5m
- Kötélakasztás Y 1,5m
- Suspension par câble Y 1,5 m
- Sospensione a cavo Y 1,5 m
- Zawieszenie linkowe Y 1,5 m
- Suspensie cu cablu Y 1,5 m
- Y sajla za vešanje 1,5 m
- Y sajla za vješanje 1,5 m
- Y sajla za vješanje 1,5 m



2414.99002.0070

- Verbinder Linear für LINEARO
- Linear connector for LINEARO
- Lineární spojka pro LINEARO
- Lineárna spojka pre LINEARO
- Linearni spojnik za LINEARO
- Linearni spojnik za LINEARO
- Lineáris csatlakozó LINEARO rendszerhez
- Connecteur linéaire pour LINEARO
- Connettore lineare per LINEARO
- Łącznik liniowy do LINEARO
- Conector liniar pentru LINEARO
- Linearni spojnik za LINEARO
- Linearni spojnik za LINEARO
- Linearni spojnik za LINEARO



2414.50050.0196

e2 elektro
2414500500196-L

A	
B	
C	
D	
E	
F	
G	

45
kWh/1000h

2019/2015