

DE Datenblatt

Opalglasleuchte OL3 LED



Montageart: Anbau Wand /Decke
 Farbe: Weiß



Art.Nr. 2030.50304.0196

Elektrik

Lampentyp: LED (nicht austauschbar)
 Lebensdauer: L70/B50 (25°C) Ø 30.000 Std.
 Leistung: 15W
 Gesamtlichtstrom: 1450lm
 Nutzlichtstrom (φuse 360°): 1450lm
 Farbwiedergabe: CRI ≥ 80
 Ähnlichste Farbtemperatur: 3000K
 Lichtaustritt: direkt
 Symmetrie: symmetrisch
 Abstrahlwinkel: 160°
 Dimmbar: nein
 Vorschaltgerät: LED-Treiber (nicht austauschbar)
 Anschlussspannung: 220 - 240V ~ / 50Hz
 Leuchtenanschluss: Steckklemme 3-polig, max. 2,5mm²

Gehäusedaten

Material Gehäuse: Stahlblech
 Material Abdeckung: Opalglas seidenmatt
 Verschlussart: Bajonett

Schutztechnik

Schutzart: IP44
 Schutzklasse: I - Schutzleiteranschluss
 Temperaturbereich: -15°C bis +45°C

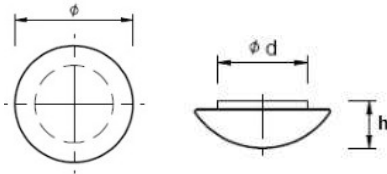
Zubehör

inklusive Montagematerial (Schrauben, Dübel)

Abmessungen

Øxh = Durchmesser x Höhe
 Øxh 300 x 108mm
 Ød 250mm

Dieses Produkt enthält eine Lichtquelle der Energieeffizienzklasse **F** (2030503040196-L)



WARNUNG

Sicherheits- und Warnhinweise

1. Allgemeines

Die Anleitung ist Teil des Produktes und ist bis zur Entsorgung oder Weitergabe an Dritte aufzubewahren.
 Die Installation darf nur von einer qualifizierten Elektrofachkraft durchgeführt werden.
 Die Leuchte darf nicht als Spielzeug verwendet werden und muss außerhalb der Reichweite von Kindern installiert werden.
 Installation ausschließlich außerhalb der Armreichweite zulässig.
 Verwenden Sie diese Leuchte nur in Bereichen, die der oben genannten Schutzart entsprechen.

2. Installation und Montage

Stellen Sie sicher, dass der Montageort stabil und sicher ist, um eine ordnungsgemäße Befestigung des Produktes zu gewährleisten.
 Verwenden Sie ausschließlich geeignete und zugelassene Montagehilfen und -materialien.
 Montieren Sie die Leuchte nur an Orten innerhalb des vorgegebenen Temperaturbereiches.
 Vermeiden Sie das Berühren von elektrischen Anschlüssen, um einen Stromschlag zu verhindern.
 Diese Leuchte darf nicht in explosionsgefährdeten Bereichen installiert werden.

3. Elektrischer Anschluss:

Der direkte Anschluss der Leuchte ans Stromnetz darf nur gemäß den geltenden Elektroinstallationsvorschriften erfolgen.
 Vergewissern Sie sich, dass die Spannungsversorgung der Leuchte mit der oben angeführten Nennspannung übereinstimmt.
 Es dürfen nur Kabel verwendet werden, die für den vorgesehenen Einsatzbereich sowie die elektrische Belastung geeignet sind.
 Achten Sie darauf, dass die Verkabelung korrekt und sicher angeschlossen wird, um Kurzschlüsse oder Brandgefahren zu vermeiden.

4. Betrieb:

Überprüfen Sie regelmäßig, ob die Leuchte ordnungsgemäß funktioniert und keine sichtbaren Schäden an Kabeln oder der Leuchte selbst vorhanden sind.
 Achten Sie darauf, dass die Leuchte niemals abgedeckt wird, um Überhitzung und Brandgefahr zu vermeiden.

5. Wartung und Reinigung:

Vor der Reinigung oder Wartung muss die Leuchte von der Stromversorgung getrennt werden.
 Verwenden Sie ein trockenes oder leicht feuchtes Tuch zur Reinigung der Leuchte.
 Verwenden Sie keine scharfen Reinigungsmittel oder Scheuermittel.
 Lassen Sie beschädigte Teile oder Leuchtmittel nur von einer qualifizierten Elektrofachkraft ersetzen.

6. Entsorgung:



Hinweise zum Umweltschutz
 Das Symbol bedeutet, dass dieses Produkt nicht zusammen mit dem normalen Haushaltsmüll entsorgt werden darf.
 Bedienen Sie sich zur Rückgabe Ihres Altgeräts (Kantenlänge bis zu 25cm) bitte der Rückgabe- und Sammelsysteme oder wenden Sie sich an die Verkaufsstelle, bei der Sie das Produkt erworben haben. Diese Entsorgung ist für Sie kostenfrei.
 Kleine Elektroaltgeräte (Kantenlänge bis zu 25cm) können bei Händlern mit einer Verkaufsfläche für Elektro- und Elektronikgeräte von mindestens 400m² oder Lebensmittelhändlern mit einer Gesamtverkaufsfläche von mindestens 800m², die zumindest mehrmals im Jahr Elektro- und Elektronikgeräte anbieten, unentgeltlich zurückgegeben werden. Größere Altgeräte können beim Neukauf eines Geräts der gleichen Geräteart, das im Wesentlichen die gleichen Funktionen wie das alte Gerät erfüllt, bei einem entsprechenden Händler kostenfrei zurückgegeben werden. Entnehmen Sie vor der Entsorgung des Produkts sämtliche Batterien und Akkus sowie alle Lampen, die zerstörungsfrei entnommen werden können und entsorgen Sie diese fachgerecht getrennt zum Produkt.

7. Haftung und Gewährleistung:

Keine Haftungen für Schäden werden übernommen für:
 - Nichtbeachtung dieser Anleitung
 - von der bestimmungsgemäßen abweichenden Verwendung
 - Einsatz von nicht ausreichend qualifiziertem Personal
 - eigenmächtige Umbauten und technische Veränderungen
 - unzureichender Wartung
 - Verwendung nicht zugelassener Ersatzteile